



# **OTS RFID LOCK**

INSTALLATION ET MONTAGE - V1.1

**TABLE DES MATIERES**

<b>1. AVERTISSEMENTS GÉNÉRAUX ET INSTRUCTIONS D'UTILISATION .....</b>	<b>3</b>
<b>2. USINAGE DES TROUS.....</b>	<b>4</b>
<b>2.1 ORIENTATION DE SERRURE.....</b>	<b>4</b>
<b>2.2 PORTE PHENOLIQUE .....</b>	<b>5</b>
<b>2.3 PORTE AGGLOMÉRÉ.....</b>	<b>5</b>
<b>3. INSTRUCTIONS DE MONTAGE.....</b>	<b>6</b>

## 1. AVERTISSEMENTS GÉNÉRAUX ET INSTRUCTIONS D'UTILISATION

Veillez suivre les normes suivantes pour garantir un bon fonctionnement de notre produit dans votre installation :

1. Le produit dont vous venez de faire l'acquisition doit être installé et utilisé conformément aux conditions techniques d'utilisation décrites dans le présent manuel.
2. Dans les cas où il n'y aurait pas d'indication spécifique, il incombe au client d'installer ou d'utiliser correctement l'application.
3. Dès la réception du matériel, veuillez vérifier l'emballage et le matériel afin de détecter d'éventuels dommages. Veuillez aussi vérifier que la livraison est complète (accessoires, documentation, etc.)
4. Si l'emballage a été endommagé au cours du transport ou que vous pensez qu'il a pu l'être ou qu'il existe un défaut, ne mettez pas le matériel en service. Et si tel est le cas, nous vous prions de bien vouloir nous contacter.
5. L'installation et la manipulation de nos produits doivent être effectuées par un personnel autorisé. Les raccordements électriques, en particulier, ne doivent être réalisés que par des spécialistes qualifiés.
6. Il est strictement interdit de remplacer ou de retirer les couvercles de protection.
7. En cas de défaut ou de dommage, veuillez ne pas réparer ni remettre en marche le matériel. Dans de tels cas, il est essentiel que vous nous contactiez.
8. Nous déclinons toute responsabilité concernant les dommages provoqués par une mauvaise utilisation.

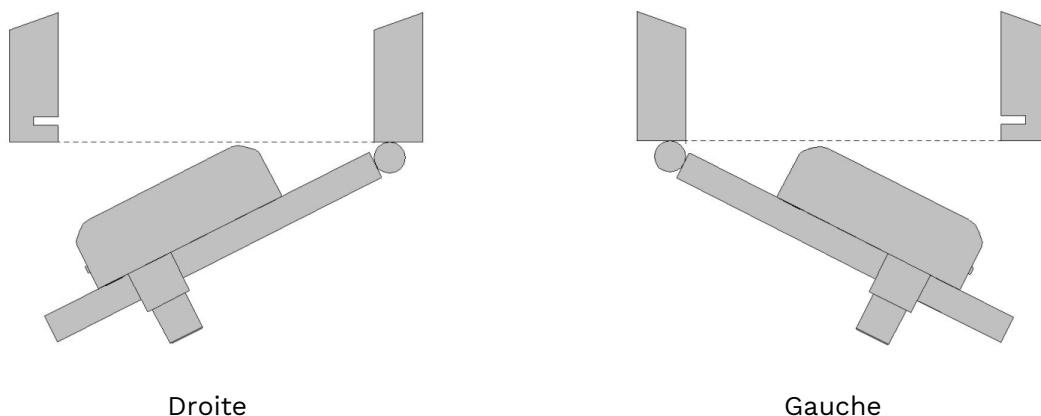


## 2. USINAGE DES TROUS

La serrure OTS peut être installée sur des casiers d'une épaisseur maximum de 20 mm.

### 2.1 ORIENTATION DE SERRURE

En fonction du type de serrure (droite ou gauche), le montage de la serrure sera comme indiqué sur l'illustration 1.



*Illustration 1. Représentation de serrures à droite et à gauche.*

Pour éviter des problèmes lors du montage de la serrure (blocage de la pêne, blocage du bouton) il est nécessaire que les trous dans la porte soient usinés au cours du processus de production de la porte. Les dimensions et les positions de ces trous sont indiquées ci-dessous dans les illustrations 2 et 3, en fonction du matériau de la porte.

**ATTENTION : Ojmar ne peut être tenu responsable des problèmes qui pourraient survenir lors de l'assemblage des serrures en raison du non-usinage des trous de fixation de la serrure.**

## 2.2 PORTE PHENOLIQUE

**Vue intérieure de la porte.** Toutes les dimensions sont en mm. La profondeur des 4 trous dépend de l'épaisseur de la porte. Le diamètre du trou pour le bouton doit être de 23 mm (+1/0 mm) et il est recommandé de chanfreiner le trou à l'intérieur de la porte.

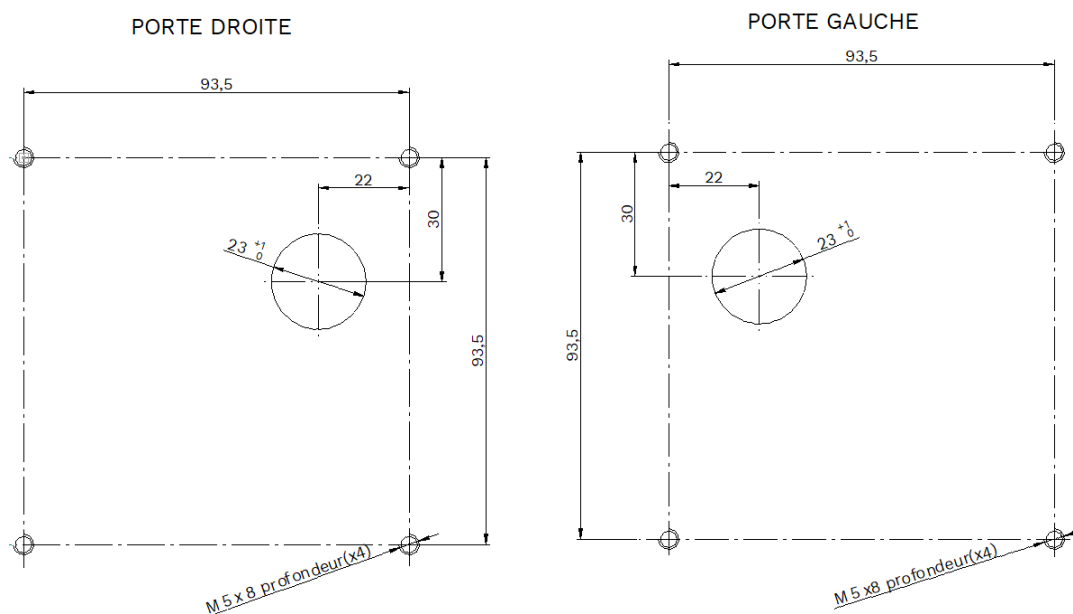


Illustration 2. Dimensions des trous d'ancrage en mm. porte phenolique

## 2.3 PORTE AGGLOMERE

**Vue intérieure de la porte.** Toutes les dimensions sont en mm. La profondeur des 4 trous dépend de l'épaisseur de la porte. Le diamètre du trou pour le bouton doit être de 23 mm (+1/0 mm) et il est recommandé de chanfreiner le trou à l'intérieur de la porte.

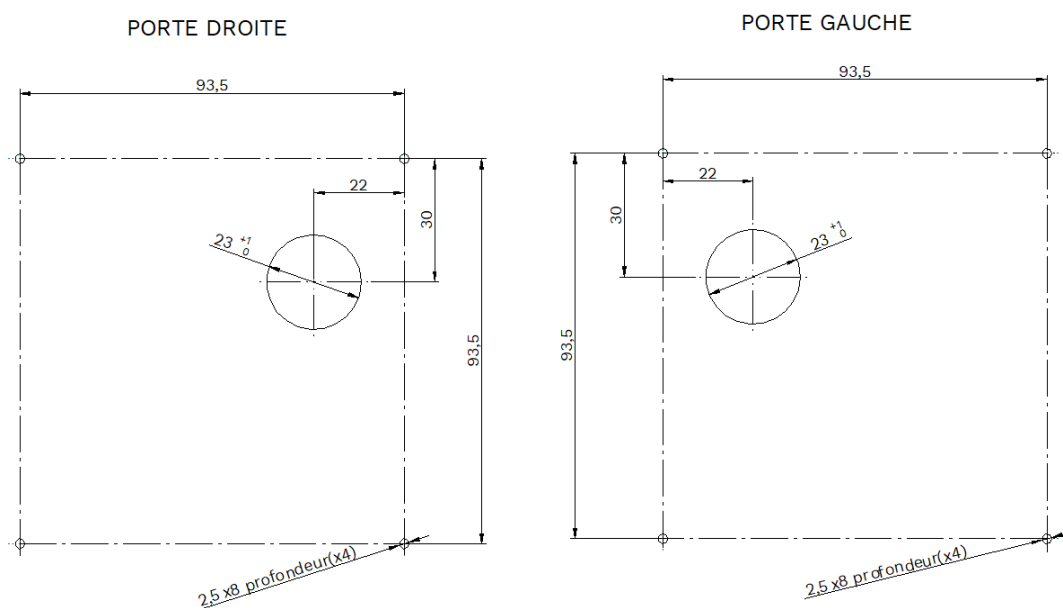


Illustration 2. Dimensions des trous d'ancrage en mm. porte agglomère

### 3. INSTRUCTIONS DE MONTAGE

Fixez la serrure OTS sur la porte du casier à l'aide des quatre vis.

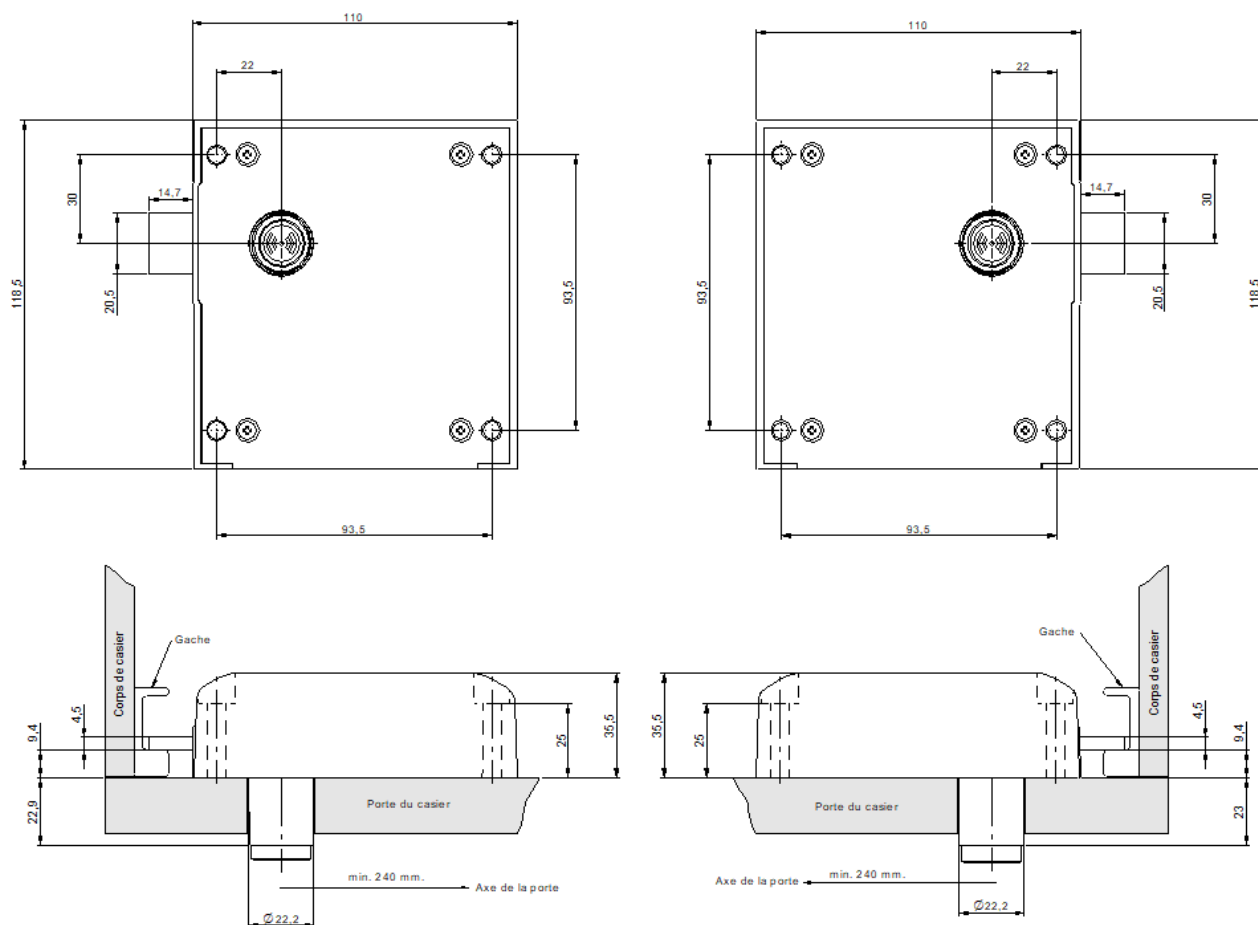
1. Vis recommandées :

- Portes en aggloméré : tire-fond 4,5 x 35 (en fonction de l'épaisseur de la porte)
- Portes en phénolique ou métalliques : vis à tête ronde Philips M5 x 35 (en fonction de l'épaisseur de la porte)

2. Le couple de serrage maximal à appliquer avec le tournevis sur chaque vis ou tire-fond sera de 300 Ncm.

**(\*) NOTE :** Pendant l'installation, veillez à vérifier que la serrure ne heurte pas le corps du casier. Les dimensions et l'emplacement des points d'ancrage sont indiqués sur l'illustration 4.

**(\*) NOTE :** Dans le cas où le pêne resterait bloqué du fait d'une installation incorrecte, il est possible de le débloquer en poussant la porte vers l'intérieur et en tirant le bouton vers l'extérieur.



*Illustration 4. Dimensions de la serrure OTS en mm.*

# ojmar

## **OJMAR HQ**

Pol. Ind. Lerun s/n  
20870 ELGOIBAR - SPAIN

## **OJMAR US**

17155 Von Karman Ave, S11  
92614 IRVINE CA - USA