

OCS30 (OCS Smart)

FICHE TECHNIQUE DU PRODUIT

1. CARACTERISTIQUES PRINCIPALES

Description

OCS30 est la dernière génération de serrures à clavier et Bluetooth d'Ojmar.

Maintenant disponible avec des caractéristiques, des fonctionnalités et un design nouveau et amélioré.

Une version unique pour les casiers de gauche et de droite qui peut être installée soit dans de nouveaux centres, soit en rattrapage pour les modèles précédents ayant un encombrement similaire.



Configuration

- Entièrement configurable par l'utilisateur final.
- Fixe et libre.
- Location.
- Ouvertures automatiques.

Compatibilité

- Tous les types de portes jusqu'à 24 mm.

Entretien

- La configuration est enregistrée après un changement de batterie.
- Indicateur de batterie faible.
- Alimentation de secours depuis le panneau frontal.
- Clavier tactile - Durée de vie plus longue que les claviers à membrane traditionnels.
- Communication Bluetooth.

Sécurité

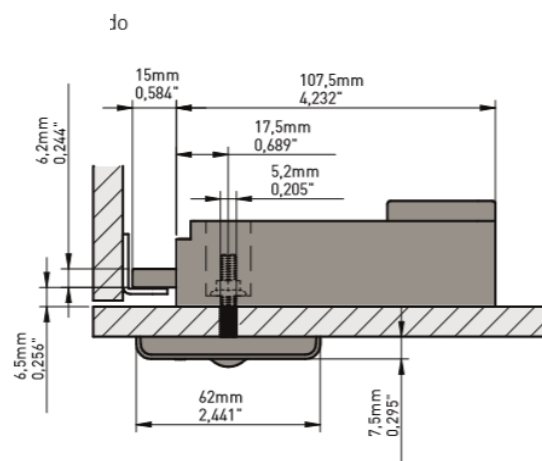
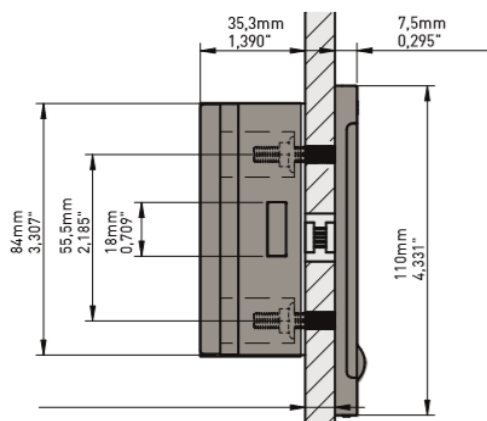
- Anti vandalisme : les composants électroniques, les piles et le système de verrouillage mécanique sont couverts à l'intérieur de la serrure.
- Hygiénique : surface plane facile à nettoyer.

2. SPECIFICATIONS TECHNIQUES

MODES D'AUTHENTIFICATION	Mode d'authentification	Pin code et Bluetooth
	Plage de lecture	Jusqu'à 1 m (Entrée smartphone et serrure)
MODES D'UTILISATION	Mode libre	Code utilisateur configurable à 4, 5 ou 6 chiffres
	Mode fixe	Code utilisateur configurable à 4, 5 ou 6 chiffres
	Mode de location	Configurable par périodes de 15 minutes
INTERFACES DES UTILISATEURS	Notifications	LED (rouge, ambre et vert)
	Notification de la serrure fermée	Bouton en position fermée LED rouge clignotant toutes les 2 secondes (configurable)
	Alarmes	Indicateur de changement de batterie (1 longue LED ambre)
INTERFACES DE COMMUNICATION	Norme de communication	Bluetooth
PROGRAMMATION PAR PIN	Possibilités de configuration	<ul style="list-style-type: none"> • Modifier le code maître • Modifier le code utilisateur • Activez / désactivez le buzzer • Activez / désactivez la LED • Modifier la longueur du code : 4, 5, 6 chiffres • Programmez la serrure comme libre ou fixe
ALIMENTATION	Batteries (type et quantité)	4 piles alcalines VARTA Type AA
	Vie de la batterie	Jusqu'à 4 ans à température ambiante (selon l'utilisation et la configuration)
CHARACTÉRISTIQUES MÉCANIQUES	Dimensions	119 mm x 62 mm x 8 mm
	Poids	<ul style="list-style-type: none"> • 453gr (E-17,5 tornillos largos) • 481gr (E-30 tornillos largos)
	Résistance des boutons	1000 N
	Extérieure	<ul style="list-style-type: none"> • Silver RAL 9006 • Grafito Pantone 8405 • Blanche AP-2101 DAYSALUX 554
CONDITIONS ENVIRONNEMENTALES	Température	De -10°C à 42°C (intérieurs)
	Humidité	<97% (sans condensation)
	Type de protection	IK09 / IP55

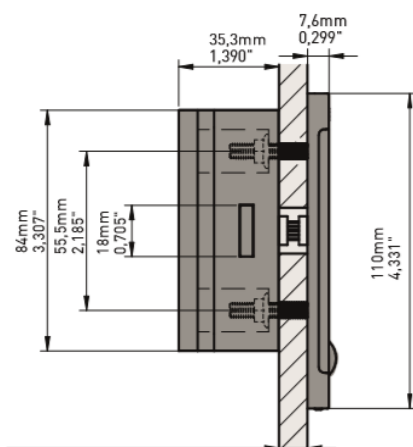
3. PLANES TECHNIQUES

OCSPRO E - 17,5

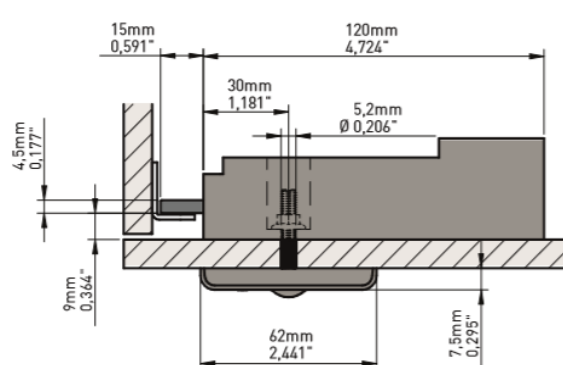


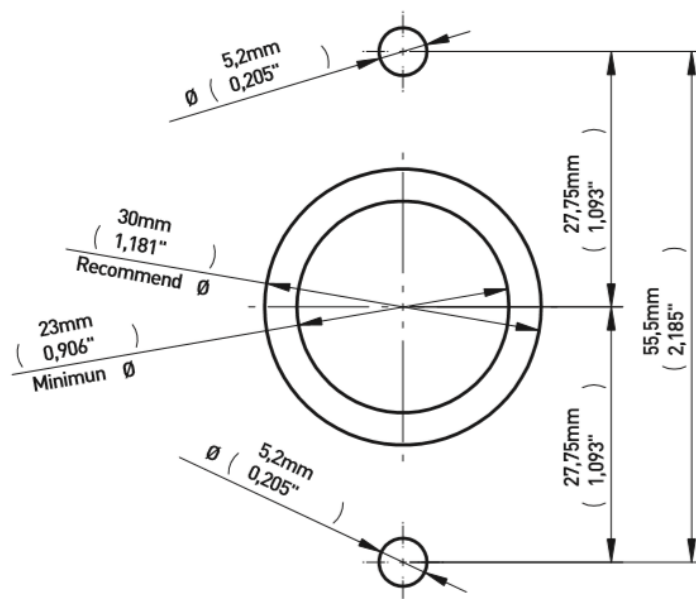
OCSPRO E - 30

vista perfil



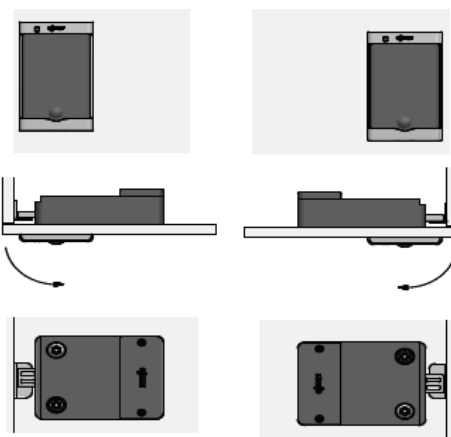
vista alzado





4. AUTRE INFORMATIONS

Matériau de la porte	• Phénolique
	• Glass
	• Métal
	• HPL
	• Mélamine
Épaisseur de porte	<24mm
	*Besoin de cale de 1 à 8 mm
Disponibilité	Droite. / Gauche. (Même serrure)



Derecha
Right
Rechts
Droite

Izquierda
Left
Links
Gauche

5. ACCESSOIRES OPTIONNELS

- App de la maintenance.
- Clé d'urgence.
- Clé de remplacement de la batterie.