

## OTS PULSE v1.0

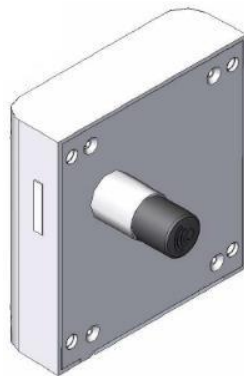
### Hauptmerkmale

#### Beschreibung

OTS Pulse ist ein drahtloses elektronisches Online-Echtzeit-Schließsystem mit RFID- und BLE-Technologie, das hauptsächlich für Sport-, Schul-, Büro- und Freizeiteinrichtungen gedacht ist.

Das Schloss wird vollständig drahtlos über die Cloud-Software von Ojmar gesteuert und ermöglicht die Neukonfiguration und Zuweisung von Berechtigungen aus der Ferne. Das Schloss bittet die zentrale Verwaltung um die Erlaubnis zum Betrieb und funktioniert, sobald es eine Antwort erhält.

Für den Fall, dass das Netzwerk ausfällt, ist ein Offline-Schloss hinzugefügt, das den Betrieb im Standalone-Modus ermöglicht und alle Informationen speichert, um sie an die Cloud-Software zurückzusenden, sobald die Kommunikation wiederhergestellt ist.



#### Konfigurierung

- ✓ Automatische Verbindung der Schlösser mit dem Software.
- ✓ Konfiguration und Zuweisung von Zugangsberechtigungen in Echtzeit über die Software.
- ✓ Integration mit Drittanbietern über das SDK.
- ✓ Automatische Öffnungen

#### Kompatibilität

- ✓ Kompatibel mit Schließenden des Kunden
- ✓ Benutzer Smart-phones

#### Wartung

- ✓ Behält die Einstellungen nach einem Batteriewechsel bei.
- ✓ Anzeige für schwache Batterie.
- ✓ FW-Update über das Netzwerk.
- ✓ Notstromversorgung über den Drehknopf.
- ✓ Konfigurierbare Nutzungsberichte.
- ✓ Offline-Modus bei Ausfall des Gateways: Speicherung der Daten und automatischer Versand nach Wiederherstellung des Netzes.

#### Sicherheit

- ✓ Verschlüsseltes Kommunikationsprotokoll
- ✓ Aufbrechschutz: Die elektronischen Komponenten des Schlosses, die Batterien und die Verriegelungsmechanik befinden sich geschützt im Schlossinneren

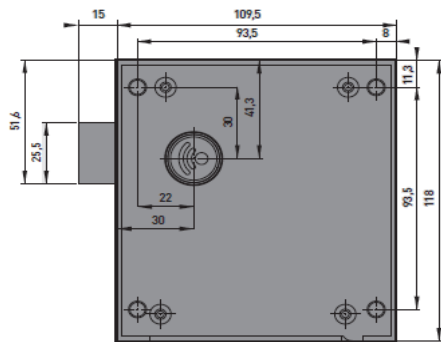
### Technische Daten

<b>ERKENNUNG</b>	<b>Technologie</b>	RFID, BLE
	<b>Unterstützte Technologien</b>	MIFARE® (DESFire EV1 & EV2, Ultralight, Ultralight C, Classic1K/4K 4B und 7B UID – ISO/IEC 14443) , ISO 15693 (HID® Seos, HID® iClass)
	<b>Leseart</b>	UID
	<b>Schließenden</b>	RFID Karten, Armbänder, Fobs, Technogym Schlüssel, Aufkleber & Transponder
	<b>Bluetooth-Betriebssysteme</b>	Android, iOS
<b>BENUTZUNGSARTEN</b>	<b>Freie Schrankwahl</b>	Benutzung von bis zu 3 verschiedenen Schlössern mit dem selben Medium

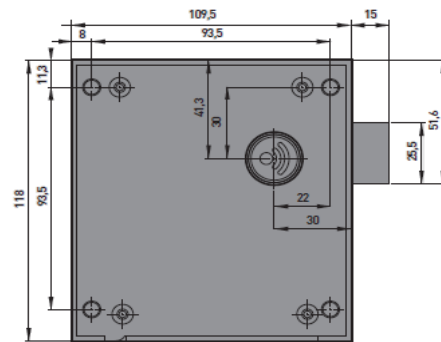
**OTS PULSE v1.0**

	<b>Feste Schrankzuweisung</b>	Benutzung von bis zu 6 verschiedenen Schlössern mit dem selben Medium
	<b>Multifunktionsmodus</b>	Benutzung von bis zu 3 frei wählbaren und 3 fest zugeordneten Schränken mit dem selben Medium
	<b>Mietmodus</b>	Konfigurierbar in Intervallen von 15 Minuten
	<b>Signalzeichen</b>	LED (Rot, Orange und Grün)
<b>BENUTZERINTERFACE</b>	<b>Schrank verschlossen</b>	Schlossdruckknopf im eingedrückten Zustand LED Anzeige leuchtet alle 2 Sekunden rot auf (konfigurierbar) Im Infoterminal Software und Echtzeit
	<b>Warnsignale</b>	Warnung bei niedrigem Batteriestand (3 maliges Aufleuchten der gelben LED und in software) Hohe Belegung der Anlage (in software konfigurierbar)
	<b>Kommunikationstechnologie</b>	Proprietäre 2,4-GHz-Funkverbindung
<b>KOMMUNIKATIONS-INTERFACE</b>	<b>Verschlüsselungsart</b>	AES 256
	<b>Reichweite</b>	Bis zu 50 m (je nach Ausführung der Anlage)
	<b>Batterien (Art und Anzahl)</b>	4 Stück VARTA AA
<b>STROMVERSORGUNG</b>	<b>Batterielebensdauer</b>	Bis zu 8 Jahren unter üblichen Temperaturbedingungen (abhängig von Benutzungsintensität und Konfigurierung)
	<b>Abmessungen</b>	119,5 mm x 35 mm x 118 mm
<b>MECHANISCHE DATEN</b>	<b>Gewicht</b>	375 gr
	<b>Schiesswiderstand</b>	1000 N
	<b>Farbe Schlossgehäuse</b>	Knopf Schwarz
		Knopf Schwarz und grün Knopf Weiß
<b>NUTZUNGSUMGEBUNG</b>	<b>Temperatur</b>	-10°C - 42°C (Innenbereich)
	<b>Feuchtigkeit</b>	< 97% (Keine Kondensierung)
	<b>Schlag- und Eindringungsschutz</b>	IK09 / IP55

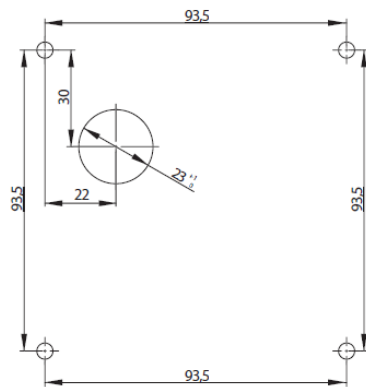
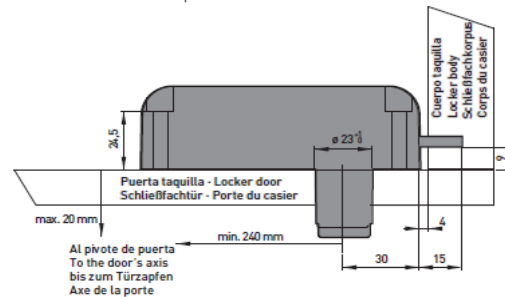
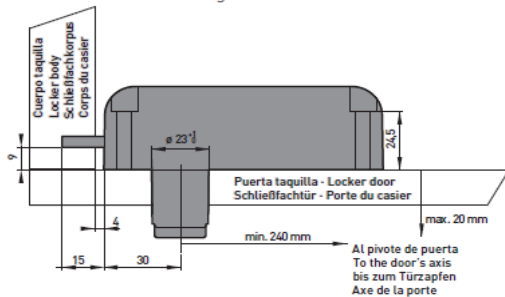
**Montage**



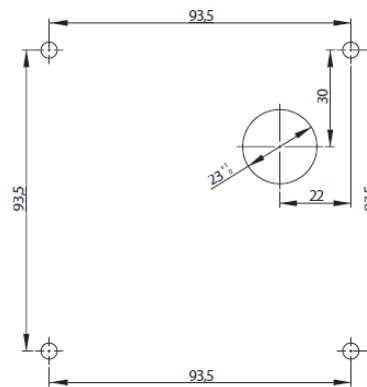
Derecha · Right · Rechts · Droite



Izquierda · Left · Links · Gauche



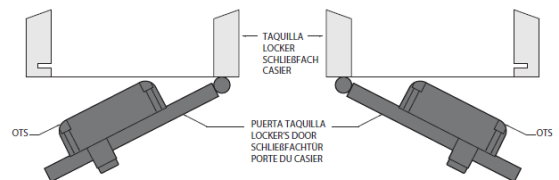
Derecha · Right · Rechts · Droite



Izquierda · Left · Links · Gauche

**Sonstige Daten**

<b>Material der Schranktür</b>	Phenolharz
	Glas
	Metall*
	HPL
	Melamin
<b>Türstärke</b>	<22mm
<b>Ausrichtung</b>	Rechts / Links



Derecha · Right · Rechts · Droite

Izquierda · Left · Links · Gauche

\*Bei Metallschließfächern wenden Sie sich bitte an ojmar (es werden Verstärker benötigt, und der Gateway-Betrag wird erhöht).

### Optionales Zubehör

- ✓ Programmiergerät Ojmar
- ✓ Benutzer-App
- ✓ Infoterminal
- ✓ SDK für Schnittstellenanbindung